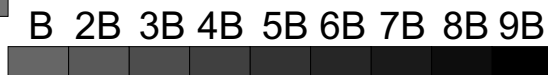
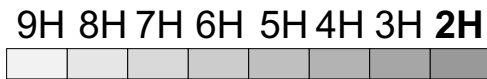


Tableaux de Correspondances

N°	N°
5	4H
4 1/2	3H
4	2H
3 1/2	H
3	F
2 1/2	HB
2	B

La lettre H désigne les crayons à mine dure.
 La lettre B désigne les crayons à mine tendre.
 La numérotation associée (2H, 4B) : c'est le degré de dureté ou, au contraire, de tendresse.



L. Bodart

Éch: _____ Date: _____ Nom _____

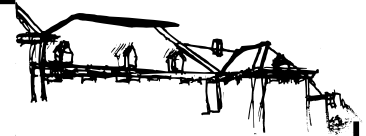
Dessin technique

Classe: _____

Le nécessaire de travail

Exe: _____



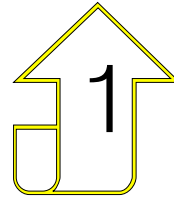


feuille
a4

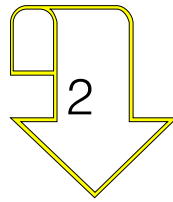
210 x 297

CADRE

1 tracer un cadre
à 5 mm.
du bord de la feuille

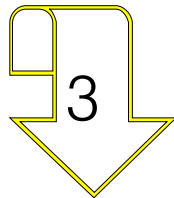


CARTOUCHE



pour le cartouche,
tracer quatre lignes // au bas du cadre
distantes de 1 cm

CARTOUCHE

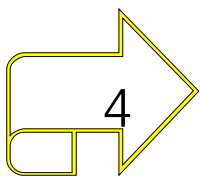
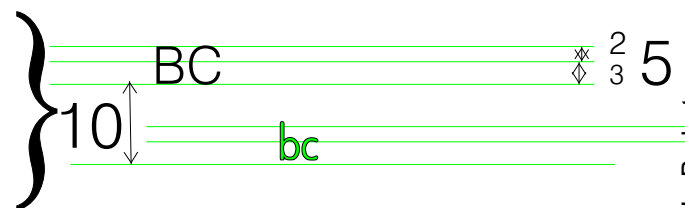


tracer trois traits A, B, C
distants de 4 cm du bord du cadre

A B

C

remplir le cartouche
en écriture
NORMALISEE
hauteur nominale de 5



L. Bodart

Éch:

Date:

Nom

Dessin technique

Classe:

La feuille de dessin

Exe:

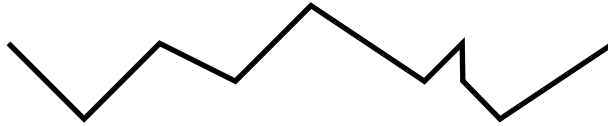




Lignes ouvertes



Ligne droite

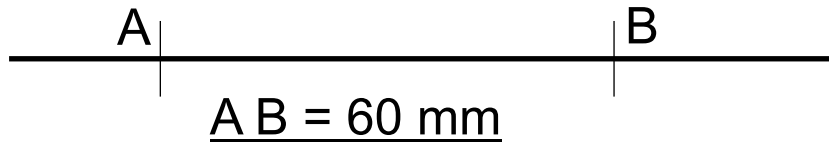


Ligne brisée



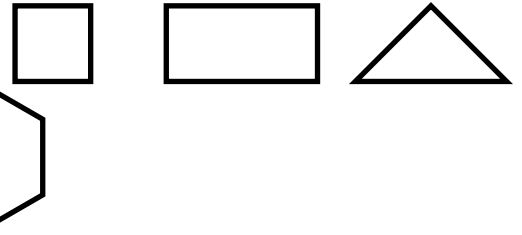
Ligne courbe

Sur une droite, on peut définir un SEGMENT de droite avec pour origine le "départ" et une fin

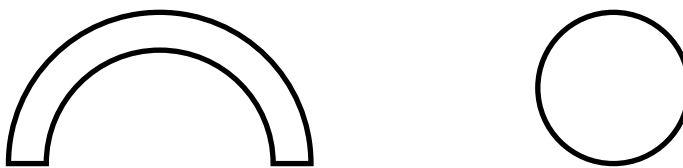


Lignes fermées

Lignes brisées (par exemple les polygone)



Lignes courbes (par exemple les cercles, les arcs de cercles))



Une ligne est « une longueur sans largeur »

En géométrie, on ne s'intéresse en général qu'à des lignes susceptibles d'une définition abstraite comme:

La ligne droite qui est la ligne la plus courte qui puisse exister entre deux points.

Toutes les autres lignes sont des courbes, brisées, spirales, les hélices, les arc,...

L. Bodart

Éch: _____ Date: _____ Nom _____

Construction géométrique

Classe: _____

Les lignes

Exe: _____



Les lignes droites

Horizontale (de niveau)

Verticale (d'aplomb)

Oblique



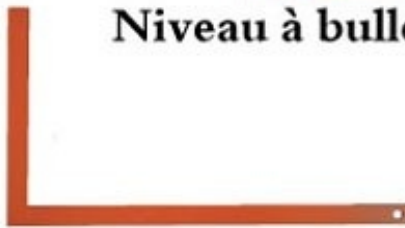
Niveau laser



Cordeau à tracer



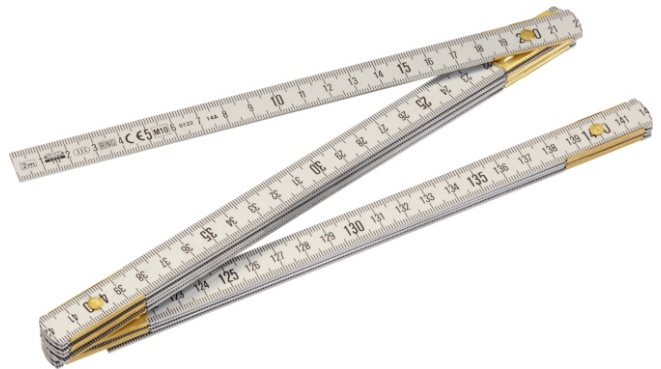
Niveau à bulle



Equerre de maçon



Règle métallique



SILVERLINE

L. Bodart

Éch: _____ Date: _____ Nom _____

Construction géométrique

Classe: _____

Les lignes

Exe: _____

