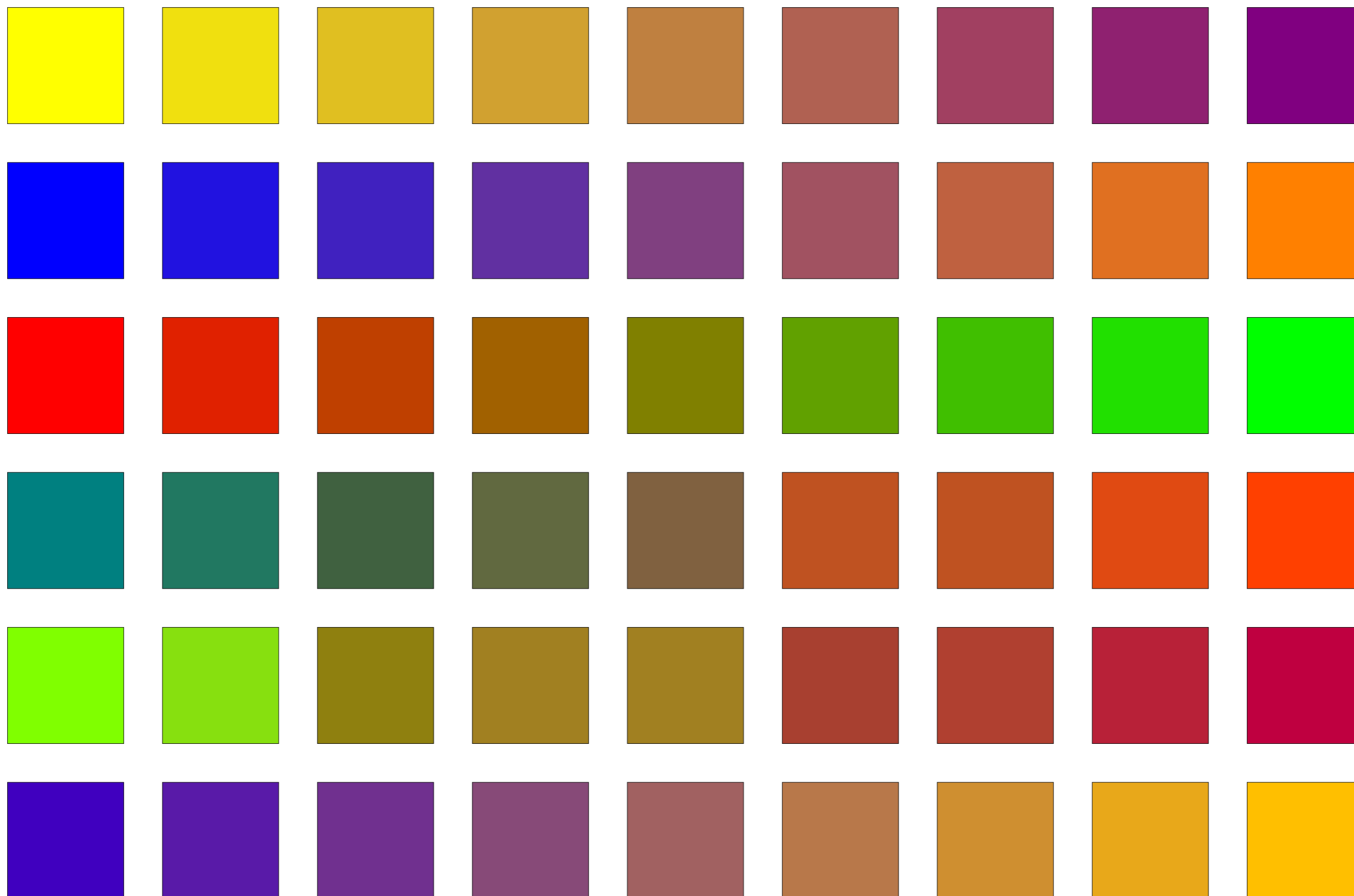
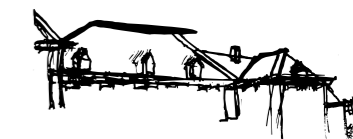
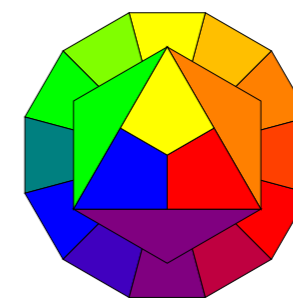
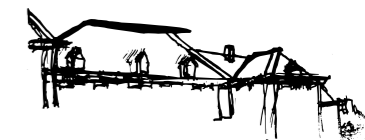


Couleur Rompue:

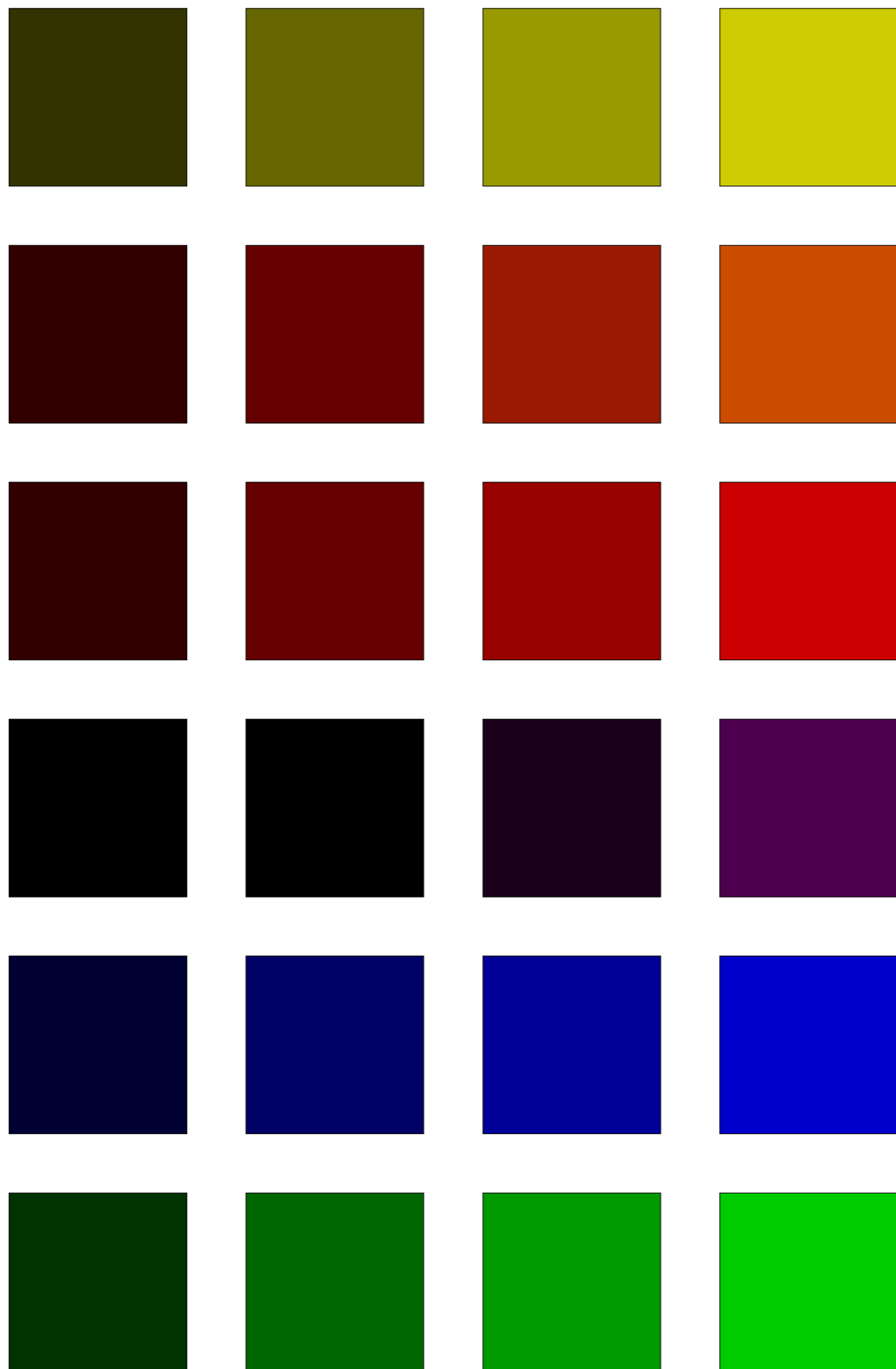
Ce sont les teintes dont la pureté est atténuée par le mélange d'une proportion plus ou moins importante de leurs couleurs complémentaires. Ils sont l'inverse des tons purs.
On peut aussi rompre ces tons par un ajout d'un gris créé à partir des trois primaires.





Les couleurs rabattues

On rabat une couleur en y ajoutant du noir. Elle devient donc plus foncée.



80%

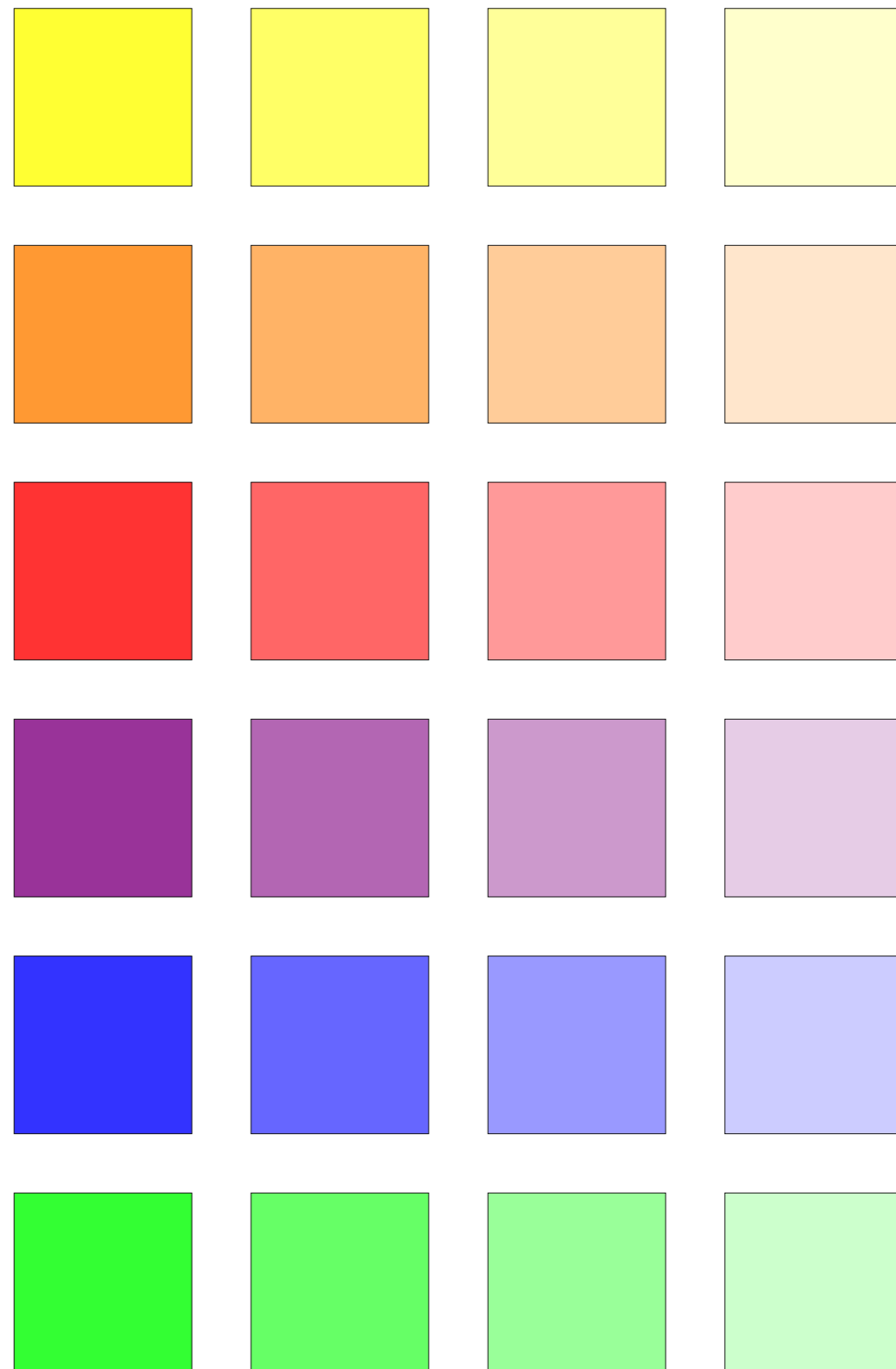
60%

40%

20%

Les couleurs dégradées

On dégrade une couleur en y ajoutant du blanc. Elle devient donc plus claire.



20%

40%

60%

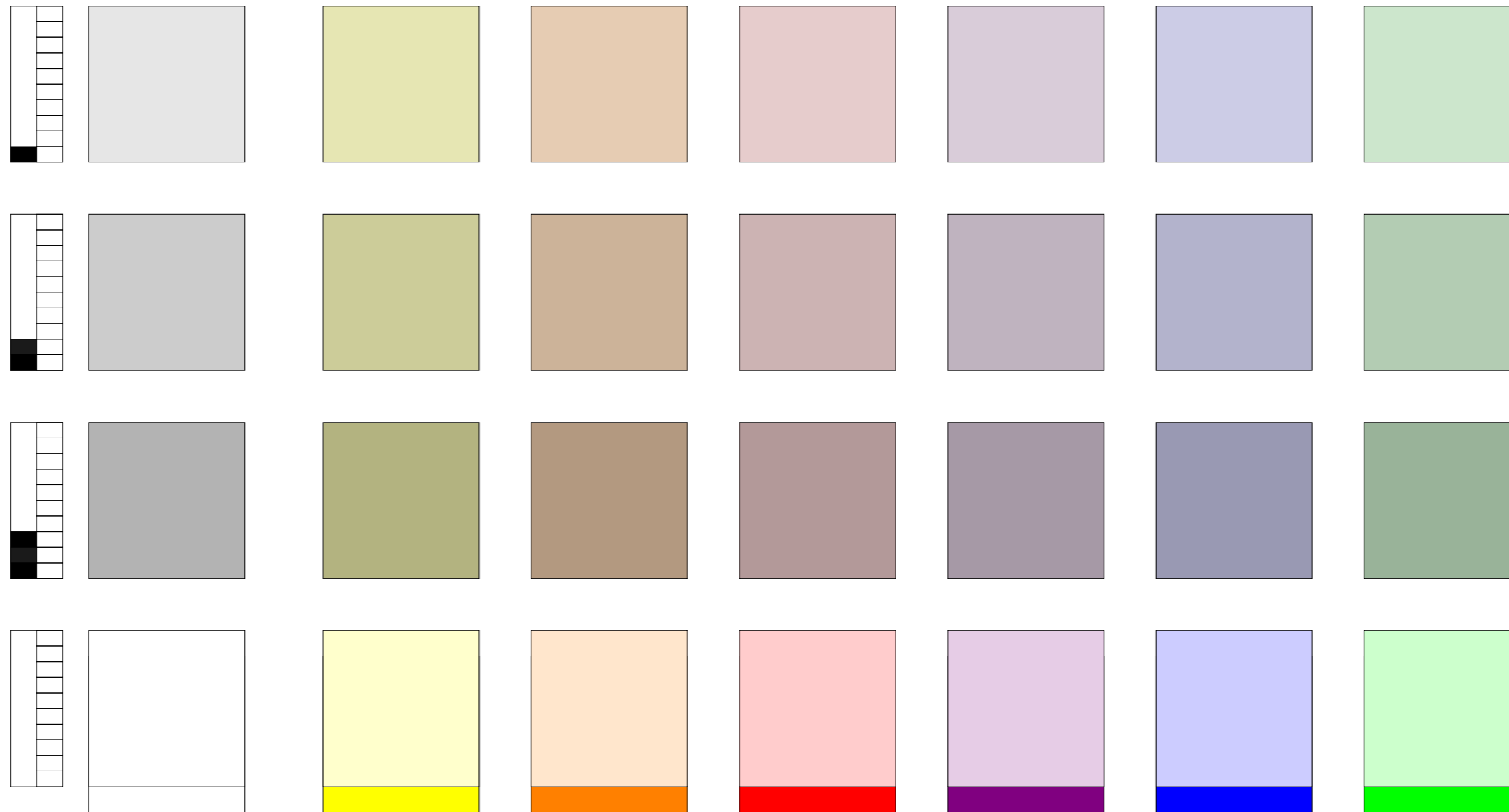
80%





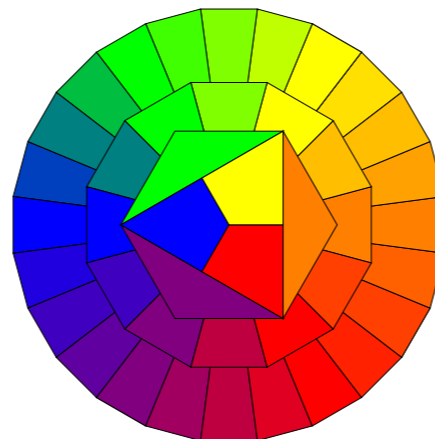
Les gris colorés

Il y a deux manières de faire des gris colorés:
 - La manière riche : tons rompu (=3 couleurs primaires) + blanc
 - La manière pauvre : gris neutre (noir+blanc) + une couleur



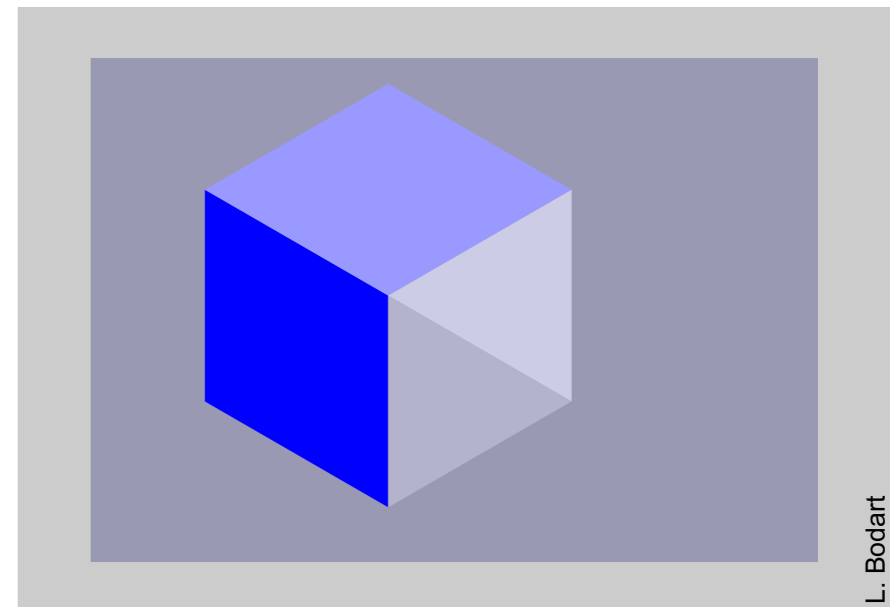
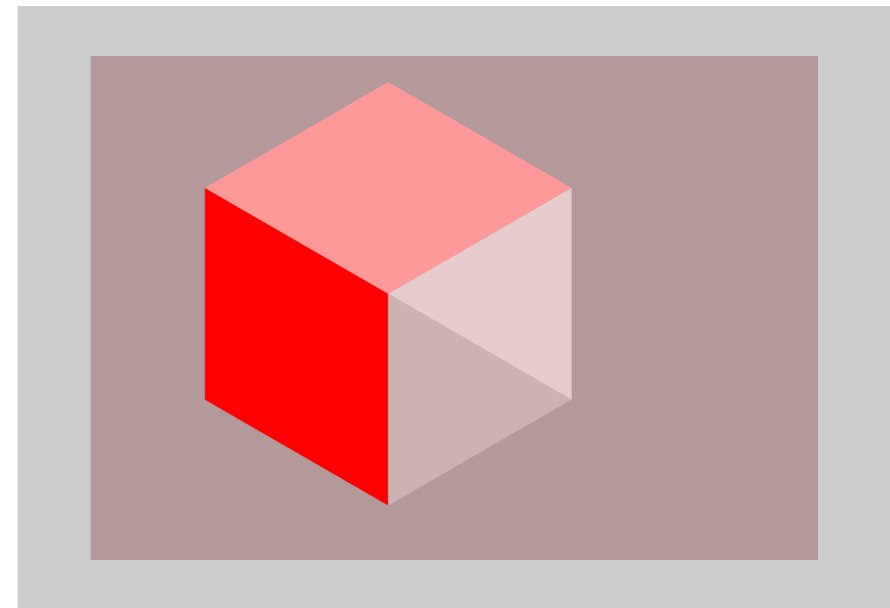
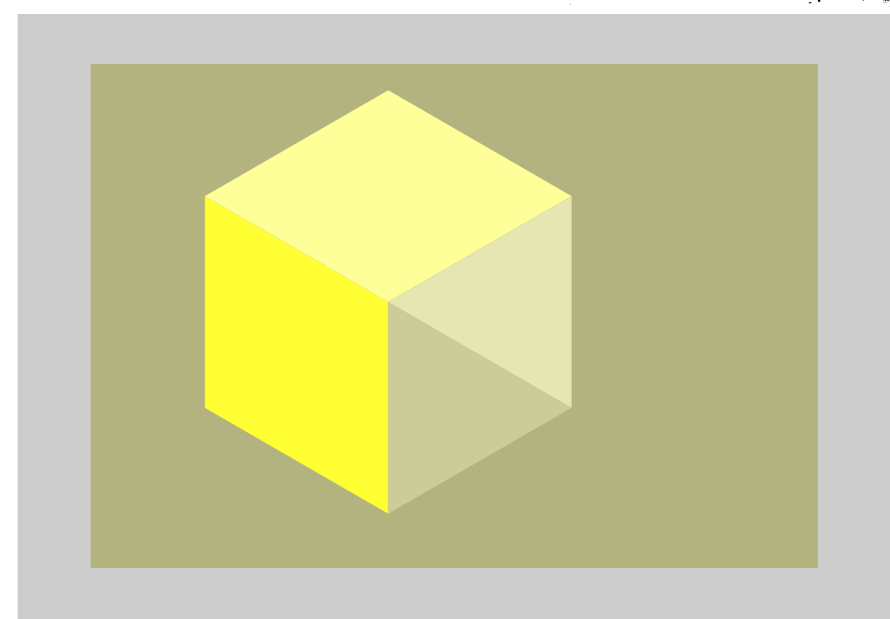
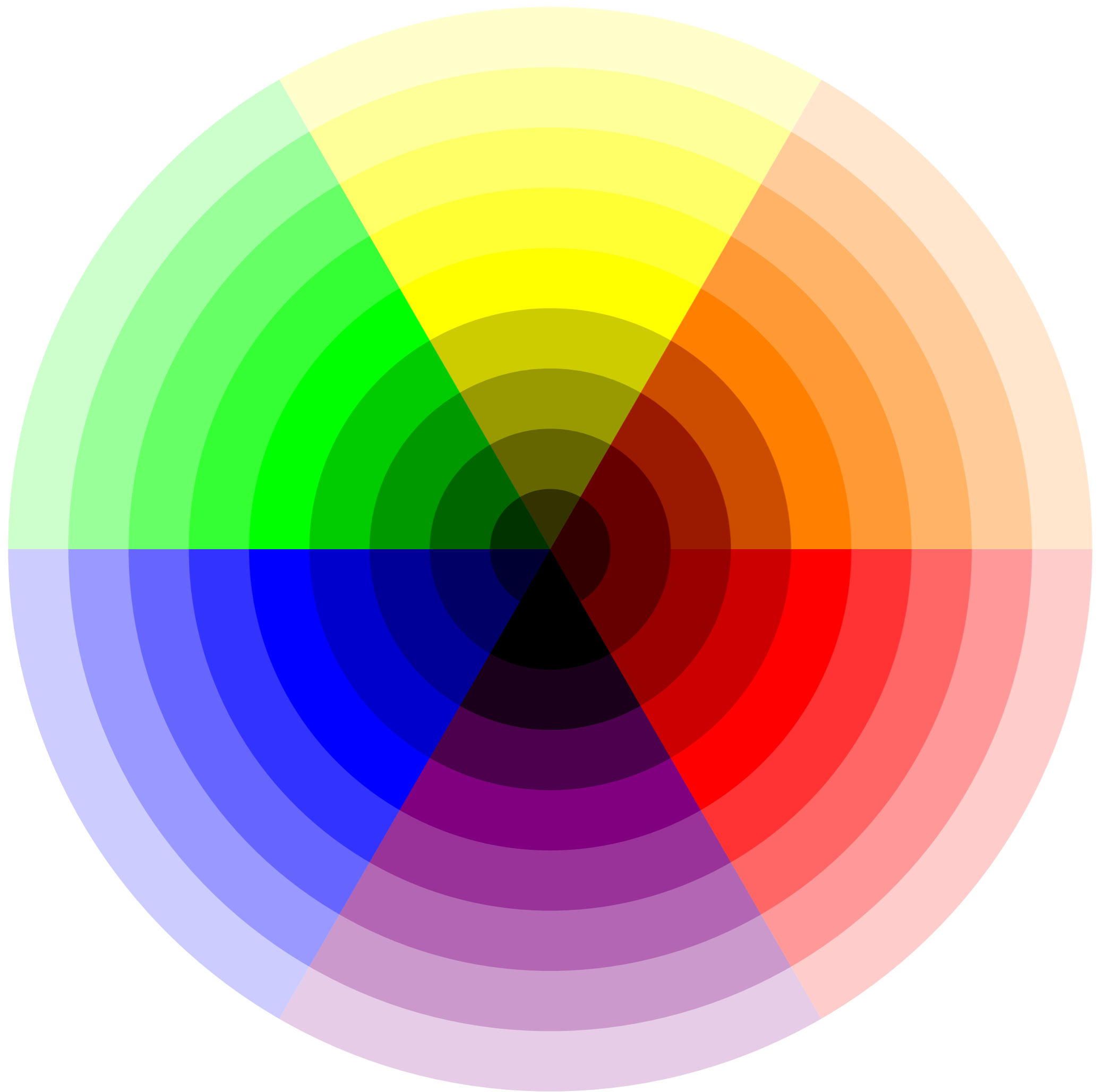
Tons Chauds/Froids

La couleur la plus froide est le bleu car elle ne contient aucune des composantes de l'orange.



La couleur la plus chaude est le orange car deux autres couleur chaude la compose (jaune+rouge) et qu'il n'a aucune composante du bleu.

Pour réchauffer une couleur on la rapproche de l'orange en tournant autour du cercle chromatique.
 A l'inverse, pour refroidir une couleur, on la rapproche du bleu en tournant autour du cercle chromatique.



L. Bodart